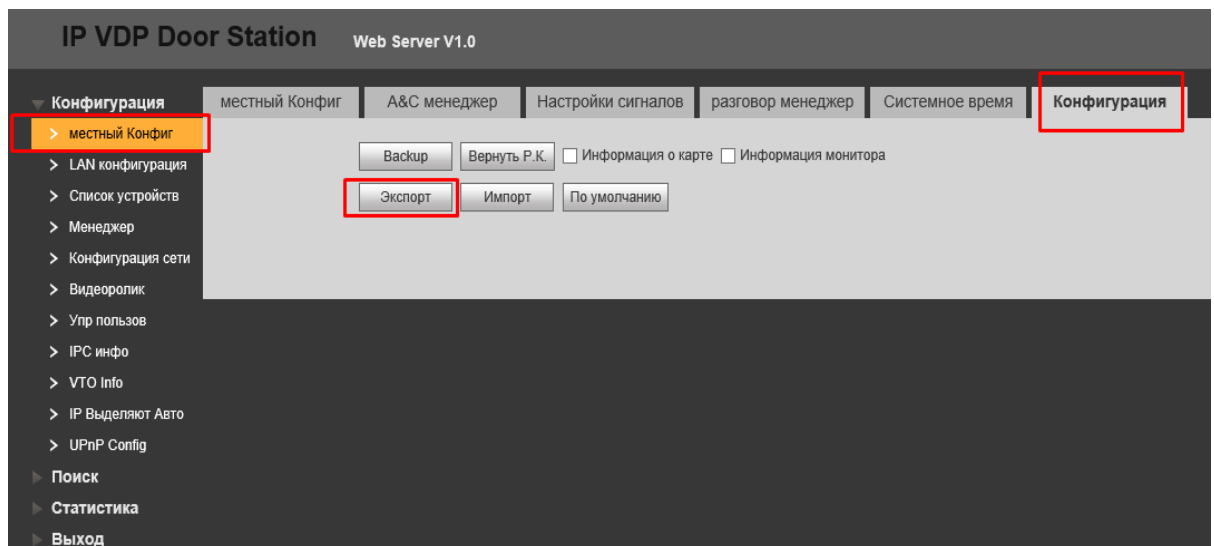


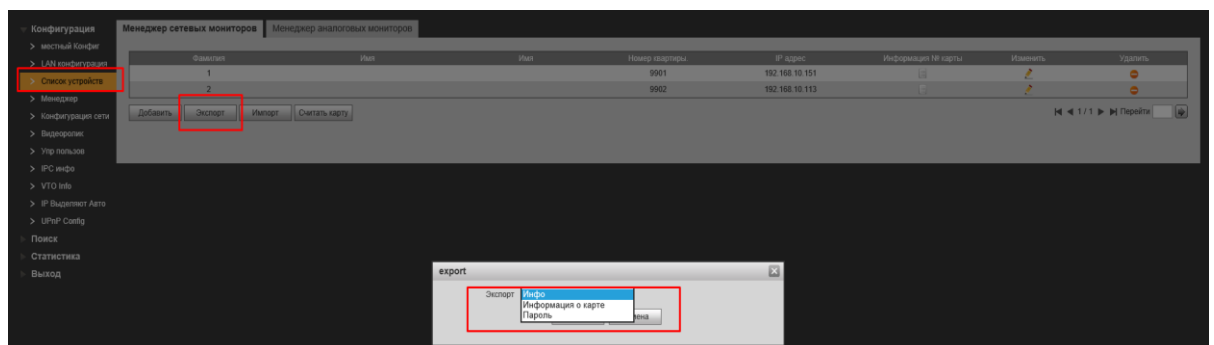


Инструкция по резервному
копированию данных в системе
ip-домофонии

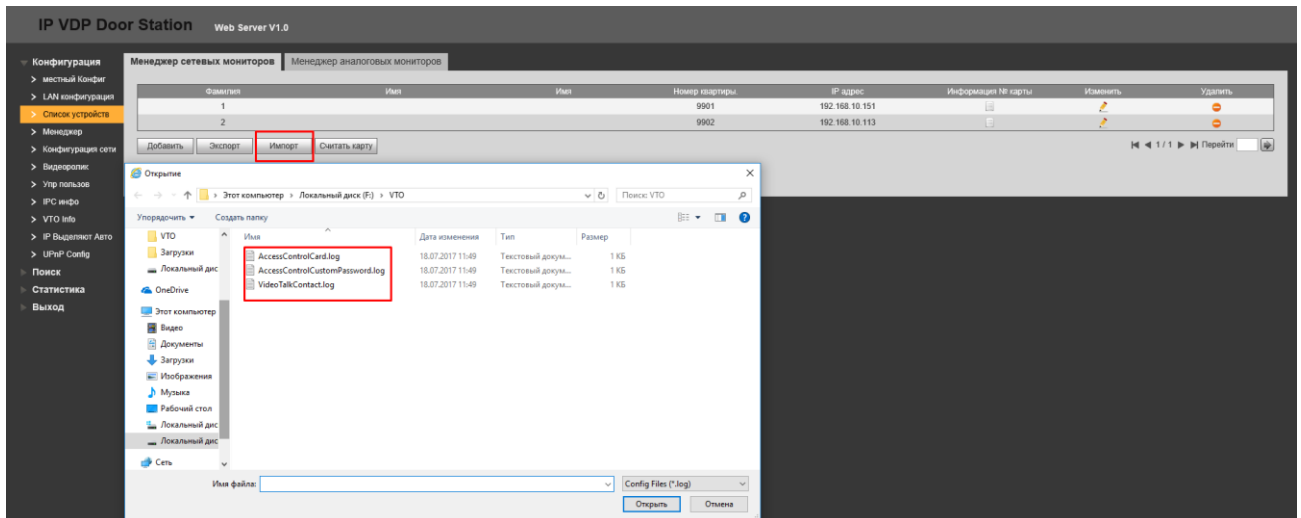
1. После удачной настройки системы, необходимо сделать Backup информации о конфигурации устройства. Сделать это в пункте “Конфигурация”, “Местный конфиг”, “Экспорт”. Экспортируются данные о номере VTO, язык интерфейса, тип метода вызова и тд.



2. Для Backup`а информации о картах доступа, домофонах (номер, ip-адрес, имя, фамилия) следует зайти в “Список устройств”, “Менеджер сетевых мониторов”, “Экспорт”.



После экспорта генерируются файлы Backup`а, которые мы используем в случае необходимости восстановления настроек через кнопку “Импорт”



Важно!

В случае, замены устройства или же сброса на заводские уже существующего, следует восстановить сетевые настройки вызывной панели, которые были сконфигурированы ранее (до сброса). Для этого локально на вызывной панели нажимаем "*" вводим пароль "888888", нажимаем "#" после прописываем ранее установленный ip-адрес.

